



Die Evangelische Kita Marksweg des Kirchengemeindeverbandes der Kindertageseinrichtungen im Ev.-Luth. Kirchenkreis Hamburg-Ost sucht zum nächstmöglichen Zeitpunkt eine*n

Sozialpädagogische*in Assistent*in (m/w/d) für den Krippenbereich

Teilzeit (20 Std./Wo.), unbefristet

Ihre Aufgaben:

- Alters- und zielgruppenspezifische Betreuung und Begleitung der Kinder
- Eigenverantwortliche Planung spannender Spiel- und Bildungsangebote
- Kommunikation mit Eltern, inkl. Entwicklungsgesprächen

Ihr Profil:

- Abgeschlossene Ausbildung zum*zur Sozialpädagogischen Assistent*in oder eine vergleichbare Qualifikation
- Spaß an aktiver, religionspädagogischer Arbeit
- Wertschätzender, respektvoller und liebevoller Umgang mit Kindern
- Bereitschaft zur offenen und kooperativen Zusammenarbeit mit Eltern
- Idealerweise konnten Sie schon Erfahrungen in der offenen Arbeit sammeln

Wir bieten Ihnen:

- Werden Sie Teil eines starken und qualifizierten Teams
- Eine Vergütung nach dem Tarifvertrag für Kirchliche Beschäftigte in der Nordkirche (TV KB), Entgeltgruppe KS5, mit zusätzlicher Altersversorgung
- mit zwei Jahres-Sonderentgelten
- Freuen Sie sich auf 30 Tage Urlaub plus 2 Regenerationstage bei einer 5-Tage Woche
- Erhalten Sie Zuschüsse z.B. für Fitness, JobRad und Altersvorsorge
- Ihre fachliche und persönliche Kompetenz fördern wir durch interne und externe Fort- und Weiterbildungen

Bewerbungsschluss ist der 31.5.2025.

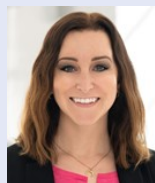
Für inhaltlichen Rückfragen wenden Sie sich bitte an Claudia Rhibi oder Eva Stock marksweg@eva-kita.de

Wir freuen uns auf Ihre Bewerbung!

Bewerben Sie sich gerne auf dem direkten Weg über den Button "Bewerben" am Ende der Seite. Ihre Daten werden sicher übertragen.

Der Ev.-Luth. Kirchenkreis Hamburg-Ost führt das Bewerbungsverfahren für den Kirchengemeindeverband der Kindertageseinrichtungen durch.

Alternativ können Sie sich auch per E-Mail über job@kirche-hamburg-ost.de bewerben (bitte als PDF-Datei, max. 9 MB pro Datei).



Ihre Ansprechpartnerin
für Fragen zum Verfahren:
Ramona Daniel
Recruiting
Tel. 040 519000 412
job@kirche-hamburg-ost.de
☎ 0176 19519880

Das Leitbild unseres Kirchengemeindeverbandes und unserer Kindertageseinrichtungen spiegelt unser christliches Selbstverständnis wider und bildet die Grundlage Ihres Handelns. Schwerbehinderte und Gleichgestellte nach SGB IX werden in besonderem Maße aufgefordert, eine Bewerbung einzureichen. Die Vergütung erfolgt nach [TV KB](#).

Informationen zu unseren Arbeitsbereichen finden Sie unter:

www.kirche-hamburg-ost.de
kitas-kgv.de



Unsere Ev. Kita Marksweg befindet sich in Geesthacht. Die Umgebung ist gekennzeichnet durch ruhige Wohngebiete, vorwiegend sind hier Reihen- und Einzelhäuser gebaut. In der direkten Nachbarschaft befinden sich eine Grundschule, eine Gemeinschaftsschule und eine Schule für geistig behinderte Kinder.

Von unserer Kita aus, geht es durch eine Pforte, direkt in den Stadtwald. Angrenzend befindet sich eine ökologisch bebaute Siedlung. Diese Philosophie wurde beim Bau der Kita (1997) berücksichtigt, aus Holz gefertigt und mit einer Regenwassernutzungsanlage versehen.